

Sprzęt do pasz

Przewodnik



4-12

Wozy paszowe
Abbey Machinery



13-15

Funkcje
i dodatki
opcjonalne



16

Wymiary
wozów
paszowych



ABBEY
MACHINERY
since 1947



O NAS

Abbey Machinery to firma z branży technologii w rolnictwie specjalizująca się w produkcji rozwiązań Total Cow dla rolników i powiązanych produktów przemysłowych. Założona ponad 75 lat temu firma Abbey zatrudnia ponad 100 pracowników, którzy mają swój udział w budowaniu wspólnej wiedzy specjalistycznej. Jakość, innowacyjność i zorientowanie na klienta napędzają produkcję, w wyniku której powstają trwałe, wydajne maszyny usprawniające programy rolnicze na całym świecie. Koncentrujemy się na zrównoważonym rozwoju i cyfryzacji, co pozwala nam generować zastosowania o wartości dodanej dla naszych klientów.

SYSTEM ZARZĄDZANIA PASZAMI

Unikalne funkcje rozdrabniania i mieszania pasz pomagają zwierzętom trawić maksymalną ilość składników odżywczych ze spożywanej paszy, zwiększając wydajność, a nawet zmniejszając emisje do środowiska – zarówno azotu, jak i metanu. Zwiększa to wydajność paszy, co z kolei przekłada się na wzrost produkcji mleka i mięsa w przeliczeniu na kilogram pobranej suchej masy.

Gdy mieszanka TMR zawiera odpowiednio zbilansowane składniki oraz odpowiednią ilość paszy objętościowej (wysokiej jakości, skuteczny błonnik), zwiększa spożycie paszy, reguluje pracę żwacza w celu wchłonięcia większej ilości składników odżywczych ze spożytej paszy oraz poprawia wydajność i zdrowie zwierząt.



KOMPLEKSOWE TECHNOLOGIE

Abbey Machinery specjalizuje się w wykorzystywaniu technologii rolniczej w oferowanej gamie produktów, aby dostarczać klientom najlepsze rozwiązania. Abbey Machinery współpracuje z najlepszymi dostawcami technologii rolniczej w branży, łącząc sprawdzone w terenie rozwiązania technologiczne z najwyższej jakości inżynierią maszyn Abbey. Dzięki rozwiązaniom technologicznym Abbey klienci mogą z łatwością wykorzystywać dane do celów rolnictwa precyzyjnego.

Firma Abbey Machinery dodała do swojego sprzętu szereg inteligentnych technologii, w tym śledzenie TMR, przekładnie planetarne COMER, aplikacje do zarządzania paszami i czujniki NIR do natychmiastowej analizy mieszanki paszowej.



MONITOROWANIE ZARZĄDZANIA PASZAMI	MONITOROWANIE ZAPASÓW /I SKŁADNIKÓW	MONITOROWANIE OPERATORA	ZARZĄDZANIE KOSZTAMI PASZY	OSZCZĘDNOŚĆ CZASU	WYDAJNOŚĆ
Łatwe monitorowanie i zmienianie pasz. Dzielenie się informacjami na temat żywienia z doradcami i dietetykami. Konserwacja wozu paszowego. Rejestrowanie ilości ładunków i obrotów ślimaka. Planowanie konserwacji maszyny.	Śledzenie dziennego wykorzystania wszystkich pasz. Wyświetlanie ostrzeżeń o kończącym się zapasie paszy. Pomoc w zarządzaniu zapasami paszy, aby ich nie zabrakło, i niwelowanie potrzeby magazynowania nadmiernych zapasów.	Dokładniejsze ładowanie, a jeśli jest wielu operatorów, wyświetlanie ich dokładności ładowania. Zachęta do dokładnego ładowania. Łatwe dostosowanie dawki pokarmowej do pobierania suchej masy (Dry Matter Intake, DMI).	Porównanie zamierzonej dawki pokarmowej z dawką podaną. Opcja mierzenia poborów suchej masy i kosztów paszy na zwierzę. Marże powyżej kosztów paszy. Obliczanie dochodu w stosunku do kosztów paszy.	Łatwa zmiana numerów grup. Brak potrzeby ręcznego prowadzenia ewidencji. Najwyższa dokładność na wyciągnięcie ręki. Precyzyjne podawanie dokładnych ilości.	Dokładniejsze podawanie paszy skutkuje lepszą produkcją, większą zawartością suchej masy w mleku i lepszym przyrostem żywej wagi u bydła. Zdrowszy inwentarz dzięki dokładniejszemu żywieniu. Niższy wskaźnik uboju i rachunki za usługi weterynaryjne.
ELASTYCZNOŚĆ	WCZESNE OSTRZEŻENIA	ODPOWIEDZIALNOŚĆ	ANALIZA KOSZTÓW	WIĘCEJ CZASU	WIĘCEJ PIENIĘDZY

GAMA WOZÓW PASZOWYCH ABBEY



DŁUGOTRWAŁA WYDAJNOŚĆ

Abbey Machinery od dziesięcioleci jest liderem w dziedzinie systemów zarządzania paszą i gnojowicą. W maszynach stosowane są najnowsze rozwiązania technologiczne i najlepsze praktyki produkcyjne, w wyniku czego powstają maszyny, które przetrwają pokolenia bez żadnych problemów.

Gama wozów paszowych Abbey zaspokoi wszystkie potrzeby rolników, od kompaktowych maszyn wprowadzających po większe maszyny do zastosowań przemysłowych, a wszystko to w celu ulepszenia systemu zarządzania paszami i poprawy zdrowia stada oraz wyników finansowych firmy.

Priorytetem w produkcji maszyn Abbey Machinery jest jakość. Istnieje opcja wykonania maszyn na zamówienie w celu spełnienia konkretnych wymagań danego gospodarstwa. Maszyny są budowane w nowym, zaawansowanym technologicznie zakładzie produkcyjnym w Toomevara, Nenagh, w hrabstwie Tipperary w Irlandii.

PRZEWODNIK PO MOCACH*

STANDARD	Ślimak 25 obr. przy 540
DWUBIEGOWA SKRZYŃNIA BIEGÓW	Pojedynczy ślimak 75-80 KM
	Pojedynczy ślimak z przekładnią redukcyjną 65 KM
	Podwójny ślimak 120 KM Podwójny ślimak z przekładnią redukcyjną 90 KM
DWUBIEGOWA SKRZYŃNIA	Niskie obroty 19-20 obr przy 540
	Wysokie obroty 29-30 przy 540

* W przybliżeniu

LICZBA KRÓW

POJEMNOŚĆ WANNY	OD	DO
8	40	50
10	50	60
10,5	55	65
12,5	70	80
13,5	80	90
14,5	90	100
15	95	110
16,5	110	120
18,5	120	130
21	130	140
22,5	135	145
24,5	145	155
26,5	155	165
28,5	165	185
30,5	185	205
33,5	205	225

3

WYBÓR ODPOWIEDNIEGO MODELU WOZU PASZOWEGO

- 1 Całkowita roczna ilość dostarczanej paszy.
- 2 Moc dostępnych ciągników.
- 3 Wysokość i szerokość wiat na paszę.
- 4 Rodzaj mieszanych składników paszowych.
- 5 Jakość mieszanej paszy.
- 6 Wielkość stada i prognozy wzrostu.
- 7 Zgodność z przepisami krajowymi.
- 8 Plan TMR.

UNIKALNA GAMA 17 WOZÓW PASZOWYCH Z PIONOWYMI ŚLIMAKAMI (O POJEMNOŚCI OD 8 DO 33,5 METRÓW SZEŚCIENNYCH)

- Unikalne, niskie profile ślimaków.
- Odchylony nóż górny zapewniający lepsze przetwarzanie bel i krótszy czas mieszania.
- Wysuwane noże i dwa przeciwnoże skracające czas przetwarzania.
- Skrzynia biegów jest zamontowana wysoko w ślimaku, co gwarantuje stabilność i żywotność.
- Wiodąca w branży przestrzeń wyjściowa paszy na zewnątrz zapewniająca szybki czas rozładunku.
- Klin drzwiowy poprawiający przepływ paszy podczas jej wyładunku.
- Różne lokalizacje drzwi i opcje rozładunku.
- Opcje z jednym, dwoma, trzema ślimakami i opcja plus.
- Maszyny można dostosować do potrzeb danego gospodarstwa.

SERIA VERTICAL AUGER DIET FEEDER

Abbey jest wiodącym irlandzkim producentem wozów paszowych z pionowymi ślimakami i posiada szeroką gamę produktów, w tym modele z jednym, dwoma i trzema ślimakami. Wozy paszowe firmy Abbey są zbudowane na płycie bazowej 20 mm, wyposażone w przekładnię planetarną COMER i system ważenia montowany standardowo w każdej maszynie.

Każdy model zapewnia:

- niezrównaną jakość mieszanki, potwierdzoną w kompletnych testach;
- unikalną konstrukcją wanny, która umożliwia pełny ruch i mieszanie pasz;
- płytę podstawy 20 mm, przelot ślimaka 15 mm, płytę ścierną 20 mm w większości modeli (opcja ślimaka 22 mm).
- Ślimak o niskim profilu zmniejsza zapotrzebowanie na moc i zapewnia większą stabilność.
- Konstrukcja przelotu ślimaka zmniejsza zapotrzebowanie na moc i pozwala szybko wymieszać paszę, zmniejszając zużycie paliwa.
- Rozmiary drzwi zostały zaprojektowane tak, aby zoptymalizować rozładunek i skrócić czas podawania.
- System ważenia jest solidny, łatwy w użyciu, wszechstronny i teraz zawiera opcję TMR Tracker.
- Wozy paszowe firmy Abbey są zaprojektowane do pracy w trudnych, suchych i mokrych warunkach i posiadają doskonałą, rozszerzoną gwarancję zarówno na systemy ważenia, jak i skrzynię biegów.



WOZY PASZOWE Z JEDNYM ŚLIMAKIEM

Wozy paszowe jednoślimakowe mają unikalną konstrukcję wanny z płytą podstawy o grubości 20 mm, przelotem ślimaka 15 mm i płytą ścierną 20 mm w większości modeli (opcja ślimaka 22 mm).

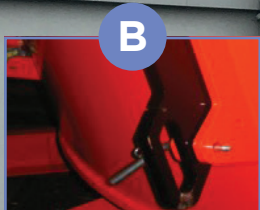
Ślimak o niskim profilu zmniejsza zapotrzebowanie na moc i zapewnia większą stabilność. Pojedynczy ślimak zawiera uniesiony nóż górny. Konstrukcja przelotu ślimaka zmniejsza zapotrzebowanie na moc przy jednoczesnym szybkim mieszaniu paszy. Rozmiary drzwi zostały zaprojektowane tak, aby zoptymalizować rozładunek i skrócić czas podawania. Standardem w większości modeli jest oś z kołami bliźniaczymi zapewniająca lepszą stabilność.



CZĘŚCI WOZU PASZOWEGO Z JEDNYM ŚLIMAKIEM



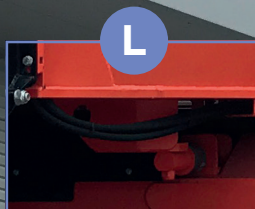
A
Pojedyncza wanna
 o długości 8-14,5 m z unikalną, walcowaną konstrukcją korpusu, zapewniająca szybkie i wydajne mieszanie wszystkich składników paszy.



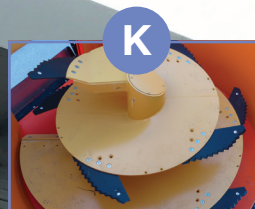
B
Przeciwnoże
 Utrzymują materiał w odpowiedniej pozycji, skracając czas cięcia i zmniejszając zużycie bębna.



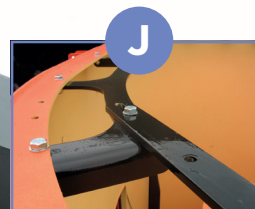
C
Opcje drzwi
 Boczne, przednie i tylne opcje wyładunku paszy.



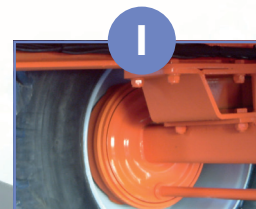
L
4-punktowy system ważenia jest w standardowym wyposażeniu wozów paszowych Abbey Machinery.



K
Noże
 Ząbkowane noże zapewniające szybkie i kompleksowe mieszanie wszystkich składników.



J
Górna obręcz przeciwwysypowa
 Opcja obręczy przeciwwysypowej zabezpieczającej przed wyrzucaniem suchej masy podczas procesu mieszania.



I
Hamulce
 Hamulce hydrauliczne.



H
Wąska rama
 Mieści się w przejściach w gospodarstwie.



G
Przekładnia Comer
 Wyjątkowo zintegrowana ze ślimakiem dla lepszej stabilności i ochrony.



D
Ślimak mieszający
 Jeden 15-milimetrowy, wytrzymały ślimak zapewniający doskonałe mieszanie.



E
Przezniośnik wyładunowy
 W modelach wozów z pionowymi ślimakami wyposażonych w drzwi boczne dostępna jest opcja zamontowania hydraulicznych przezniośników wyładunowych umożliwiających podawanie do karmideł.



F
Opony
 Dla kół bliźniaczych 235/75R X 17.5 dostępna jest szeroka gama produktów wiodących marek.

WOZY PASZOWE Z DWOMA PIONOWYMI ŚLIMAKAMI

Abbey produkuje szeroką gamę wozów paszowych Twin Auger Vertical Diet Feeder o pojemności od 15 m³ do 30,5 m³. Są one idealne dla klientów oczekujących odpowiedniej pojemności przy zachowaniu stabilności i jakości mieszanki lub dla tych, którzy chcą uzyskać dodatkową pojemność bez zwiększania wysokości. Sprawdzony podwójny ślimak firmy Abbey zapewnia doskonałą jakość mieszanki i wybór opcji wyładunku, które sprostają wszystkim zastosowaniom nowoczesnego gospodarstwa.

Pomimo swojej dużej pojemności mają mniejsze zapotrzebowanie na moc niż inne wozy paszowe. Konstrukcja maszyny i jej niewielka wysokość zapewniają łatwość manewrowania w wąskich korytarzach i niskich wiatach. Maszyny wyposażone są w przyszłościową technologię z systemem ważenia. Wszystkie maszyny z dwoma ślimakami są wyposażone w wytrzymałą przekładnię Comer i czteropunktowy system ważenia. Te wozy paszowe są idealne dla klientów, którzy chcą uzyskać większą pojemność w warunkach wymagających poruszania się po wąskich wiatach.

- Zapewnia doskonałą jakość mieszanki i duży wybór opcji rozładunku.
- Pomimo swojej dużej pojemności mają mniejsze zapotrzebowanie na moc niż inne wozy paszowe.
- Konstrukcja maszyny i jej niewielka wysokość zapewniają łatwość manewrowania w wąskich korytarzach i niskich wiatach.
- Doskonała wydajność mieszania i równomierne rozprowadzanie, co pozwala uzyskać mieszankę najwyższej klasy.
- Przyszłościowa technologia z systemem ważenia.
- Wytrzymała przekładnia Comer i czteropunktowy system ważenia.
- Idealne dla klientów oczekujących większej pojemności.



CZĘŚCI WOZU PASZOWEGO Z DWOMA ŚLIMAKAMI



A Dwie wanny
Wanny mają długość od 15 m do 30,5 m.



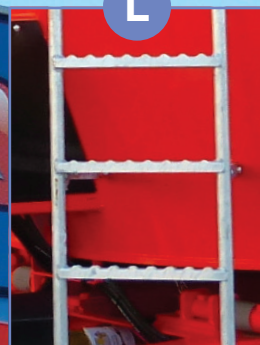
B Podajniki na zawiasach
Możliwość zrzucania materiału bezpośrednio na podłogę lub na różne wysokości.



C Niezależne podwozie
Waga elektroniczna z czterema belkami do ważenia.



M Opony
Dla systemu dwuosiowego dostępna jest szeroka gama produktów wiodących marek.



L Drabinka
W celu zapewnienia łatwego dostępu i podglądu wanny.



K Noże
Ząbkowane noże (na każdym ślimaku) zapewniające szybkie i kompleksowe mieszanie wszystkich składników.



J Światła LED
W celu poprawy widoczności.



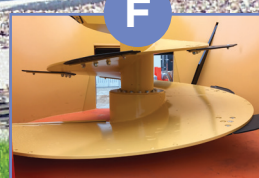
I Przeciwnoże
Utrzymują materiał w odpowiedniej pozycji, skracając czas cięcia i zmniejszając zużycie 8 mm bębna.



H Przekładnia Comer
Wyjątkowo zintegrowana ze ślimakiem dla lepszej stabilności i ochrony.



G Wał PTO
Z zabezpieczeniem w formie śrub ścinanych.



F Ślimak mieszający
Dwa pionowe, 15-milimetrowe, wytrzymałe ślimaki zapewniające doskonałe mieszanie.



D Opcje drzwi
Boczne, przednie i tylne opcje wyładunku paszy.



E Przenośniki wyładowcze
W modelach wozów z pionowymi ślimakami wyposażonych w drzwi boczne dostępna jest opcja zamontowania hydraulicznych przenośników wyładowczych umożliwiających podawanie do karmideł.

WOZY PASZOWE Z TRZEMA PIONOWYMI ŚLIMAKAMI

Wozy paszowe z trzema pionowymi ślimakami zbudowane specjalnie z myślą o operacjach na dużą skalę, w których wymagane jest podawanie wysokiej jakości mieszanki w możliwie najbardziej ekonomicznym czasie. Działają przy minimalnym zapotrzebowaniu na moc. W komplecie 6-belkowy system wagowy, łączący dane ze sprawdzoną technologią ważenia.

Wąska konstrukcja i samokierujący wózek sprawiają, że wóz jest niezwykle zwrotny na placu, a szerokie drzwi wysypowe zapewniają szybkie i wydajne opróżnianie.

- Trzy pionowe ślimaki 22 mm
- Waga elektroniczna – 6 belek ważących
- 24 x noże i 2 x przeciwnoże
- Tandem na resorach, z osią skrętną
- Szerokokątny wał PTO z zabezpieczeniem w formie śrub ścinanych
- Dwoje niezależnych hydraulicznych drzwi wysypowych
- Przekładnia planetarna COMER
- Dwubiegowe skrzynie biegów
- Przednia platforma dostępowa ze składaną drabinką
- Waga elektroniczna



WOZY PASZOWE Z PIONOWYMI ŚLIMAKAMI

CZĘŚCI WOZU PASZOWEGO Z TRZEMA ŚLIMAKAMI



Wanny z trzema ślimakami

Wanny mają długość 33,5 m.



Ręcznie obsługiwane podajniki



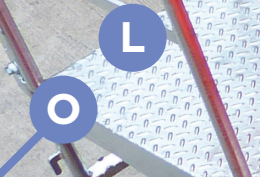
Niezależne podwozie

Waga elektroniczna z sześcioma belkami do ważenia.



Niezależne drzwi hydrauliczne

Dwoje drzwi wysypowych.



Tandem na resorach z osią skrętną.



Przeñośniki wyładowcze

W modelach wozów z pionowymi ślimakami wyposażonych w drzwi boczne dostępna jest opcja zamontowania hydraulicznych przeñośników wyładowczych umożliwiających podawanie do karmideł.



Waga elektroniczna

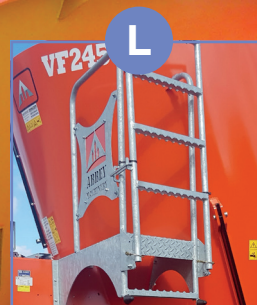


Opony
na kołach 455/40 r19.5.



Noże

Ząbkowane noże zapewniające szybkie i kompleksowe mieszanie wszystkich składników.



Platforma

Przednia platforma dostępowa ze składaną drabinką.



Przeciwnoże

Utrzymują one materiał w odpowiedniej pozycji, skracając czas cięcia i zmniejszając zużycie bębna.



Światła LED

W celu poprawy widoczności.



Przekładnia Comer

Wyjątkowo zintegrowana ze ślimakiem dla lepszej stabilności, ochrony i dwubiegowej skrzyni biegów.



Ślimak mieszający

Trzy pionowe, 22-milimetrowe, wytrzymałe ślimaki zapewniające doskonałe mieszanie.



Szerokokątny wał PTO (T80)

z zabezpieczeniem w formie śrub ścinanych.

WOZY PASZOWE Z SERII PLUS

Większe stada mają większe wymagania żywieniowe, czy to w postaci większej liczby ładunków dziennie, czy też większej ładowności. Nowa seria „Plus” firmy Abbey Machinery – modele VF2450, VF2650, VF2850 i VF3050.

- Ślimak 22 mm dla dłuższej pracy.
- Szersza podstawa w połączeniu z ulepszonym kołnierzem montażowym skrzyni biegów zapewniające lepszą wydajność mieszania.
- Nowy, pochylony wspornik monitora, który został zaprojektowany tak, aby utrzymać operatorów z dala od wałów odbioru mocy w celu zwiększenia bezpieczeństwa.
- Konstrukcja drzwi zapewnia lepszy przepływ materiału, pozycjonując materiał w środkowej części drzwi podczas wyładowywania z wozu, aby zapewnić bardziej równomierne i szybsze podawanie.
- W pełni ocynkowana platforma bezpieczeństwa i obserwacyjna ułatwiająca wgląd w komorę mieszania.
- Zegar Bluetooth 2810.
- Nowa konstrukcja ramienia podającego i szersze podajniki dla zminimalizowania rozsypywania.
- Zaokrąglone błotniki.
- Klipy drzwiowe dla bardziej równomiernego podawania.





SERIA STATIC DIET FEEDER

Abbey Machinery oferuje nową gamę statycznych wozów paszowych z napędem elektrycznym do użytku w gospodarstwie lub w przemyśle.

Statyczne wozy paszowe oferują możliwości wozów paszowych z pionowymi ślimakami w maszynie z napędem elektrycznym.

OPCJE WOZÓW PASZOWYCH OPCJA SKRZYNI BIEGÓW POWERSHIFT

Firma Abbey Machinery oferuje teraz skrzynię biegów PowerShift, która obejmuje system sterowania i funkcje automatycznej zmiany, zapewniające najlepszą wydajność skrzyni biegów. W ramach funkcji automatycznej zmiany skrzynia automatycznie przełącza się między wysokimi i niskimi obrotami.

KORZYŚCI

- Można rozważyć użycie ciągników o **mniejszej mocy** w większych wozach paszowych.
- **Potencjalna oszczędność paliwa** do 15% w standardzie przy korzystaniu z funkcji Auto.
- **Krótszy czas zwrotu z inwestycji**, dobry potencjał przy korzystaniu z funkcji Auto.
- **Ograniczone potrzeby konserwacji**, rozruch w niskim zakresie jest łagodniejszy dla przewodów napędowych wozu i ciągnika.

KORZYŚCI DLA UŻYTKOWNIKA

- **Płynna** zmiana biegów w standardzie (Stop/Start nie jest wymagany)
- **Niższy poziom hałasu** i naprężeń.
- **Wyświetlacz w kabinie** do sterowania systemem, ważenia i zarządzania recepturami.
- Funkcje **sterowania hydraulicznego** dostępne w razie potrzeby.



OPCJE ŚLIMAKÓW



ŚLIMAKI 15 MM

Wytrzymały ślimak o grubości 15 mm z odpornymi na zużycie, wymiennymi nożami ząbkowanymi zapewnia szybkie i kompleksowe mieszanie wszystkich składników.



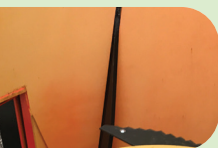
ŚLIMAKI 22MM

Wytrzymały ślimak o grubości 22mm z odpornymi na zużycie, wymiennymi nożami ząbkowanymi zapewnia szybkie i kompleksowe mieszanie wszystkich składników. Ślimak o grubości 22 mm zamiast 15 mm dla modeli 1650T - 2250T.



MAGNESY ŚLIMAKÓW

Zmniejszenie ryzyka wystąpienia ciał obcych w mieszance paszowej.



WYKŁADZINA HARDOX

Wydłużenie żywotności komory mieszania.

OPCJE SKRZYNI BIEGÓW

PRZEKŁADNIA COMER

Wyjątkowo zintegrowana ze ślimakiem dla lepszej stabilności i ochrony. Przekładnia Comer charakteryzuje się wysokim momentem obrotowym, dzięki czemu miksery wydajnie rozdrabniają i mieszają.



DWUBIEGOWA SKRZYNIA BIEGÓW

Zapewnia zwiększoną prędkość i moment obrotowy ślimaków. Płynne przenoszenie napędu.



PRZEŁĄCZANIE HYDRAULICZNE

Dla dwubiegowej skrzyni biegów. Szybka i łatwa regulacja prędkości w szerokim zakresie, podczas gdy źródło zasilania pracuje ze stałą, bardziej wydajną prędkością.



SZEROKOKĄTNY WAŁ PTO

Zamiast standardowego. Umożliwia pracę pod różnymi kątami bez zwiększania wibracji lub tarcia. Umożliwia ostre skręty, gdy wał odbioru mocy nadal się obraca.



OPCJE DRZWI

DRZWI BOCZNE

Umożliwiają rozładowywanie paszy po prawej i lewej stronie jednocześnie lub indywidualnie. Możliwość zamontowania bocznych przenośników wyładowczych umożliwiających podawanie do koryt lub karmideł.



PRZEDNIE DRZWI

Stały przenośnik poprzeczny z listwami i łańcuchami lub przesuwany przenośnik poprzeczny z PVC. Zapewnia rolnikom wyjątkowe korzyści w postaci możliwości podawania paszy do głębokich karmideł, ponad ściankami koryt i na podłogę z dala od maszyny, z możliwością wysunięcia się na prawo lub lewo od maszyny. Opcja podnoszonego, przesuwanego przenośnika poprzecznego.



TYLNE DRZWI

Mieszalniki z tylnymi drzwiami dostarczają paszę w wąskich przejściach. Maszyna ta może podawać paszę w obrębie własnej szerokości, wyposażona jest w podwójne drzwi, a model z tylnymi drzwiami może podawać paszę z obu stron jednocześnie.



OPCJE ROZŁADOWYWANIA



PODAJNIK HYDRAULICZNY

Daje operatorowi kontrolę nad kątem nachylenia podajnika, co pozwala na większy zasięg i wsparcie przy wyładunku paszy. Większy komfort operatora dzięki wyeliminowaniu konieczności ręcznej zmiany kąta nachylenia podajnika.



PRZENOŚNIK BOCZNY

Umożliwia operatorowi regulację kąta wyrzutu z korzyścią dla napędzanego przenośnika. Idealny w przypadku podawania do karmideł lub koryt.



PRZESUWNY PRZENOŚNIK PŁASKI

Montowany z przodu przenośnik do pracy z drzwiami przednimi. Przesuwa się w lewo i w prawo, umożliwiając podawanie na dowolną stronę.



PODNOSZONY PRZENOŚNIK POPRZECZNY

Montowany z przodu przenośnik działający w lewo i w prawo. Hydraulicznie sterowany z możliwością wysuwania bliżej kanału paszowego. Można go podnosić pod kątem, aby zapewnić większy prześwit podczas podawania do karmideł i koryt.

OPCJE STEROWANIA WOZEM

OPCJE STEROWANIA KABLAMI

Wyspa 3-zaworowa i 4-zaworowa z okablowaniem dostępne tylko w modelach z drzwiami przednimi.



OPCJE STEROWANIA ELEKTRYCZNEGO

Przełączanie w kabinie zamiast kabli. Elektryczne przełączniki sterujące połączone z przełącznikiem zamontowanym na wozie. Dostępne są opcje urządzenia Digi niskiego przepływu montowanego na maszynie i bocznego przenośnika wyładowczego.



OPCJE SYSTEMU WAŻENIA WOZU

EZ3610 i oprogramowanie TMR.



OPCJE ROZŁADOWYWANIA



DŹWIGNIK

Dostępne są dwu- i trzystopniowe dźwigniki.



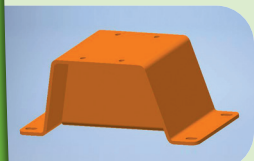
GÓRNA OBREŹCZ PRZECIWWYSYPOWA

Opcje równoległej, rurowej i podniesionej górnej obreźczy przeciwwysypowej zapobiegającej przepełnieniu.



GUMOWE PRZEDŁUŻKI

Dodatek zwiększający pojemność wanny.



PODNOŚNIK

dostępne opcje to 50 mm, 75 mm i 100 mm.



ZSYP MINERAŁÓW

Wspierający plan zarządzania żywieniem.



KAMERA

Dostępna kamera cofania i jej wsporniki.



OKNA

Okna obserwacyjne 700 mm.

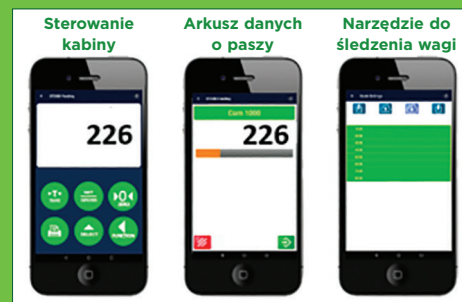


PLATFORMA

Przednia platforma dostępowa ze składaną drabinką.

OPCJONALNE DODATKI

Żywienie stada ma kluczowe znaczenie dla ograniczenia problemów zdrowotnych, poprawy jakości mleka i utrzymania wysokiej wydajności gospodarstwa. Mieszanki paszowe Total Mixed Rations wspierają każde gospodarstwo, zapewniając optymalną mieszankę paszową dla każdego stada. Wozy paszowe Abbey Machinery sprawiają, że wdrożenie żywienia TMR do programu gospodarstwa jest niezwykle proste. **System ważenia DigiStar** jest intuicyjnym narzędziem do zarządzania, umożliwiającym natychmiastowy dostęp i analizę danych dotyczących paszy z dowolnego miejsca na świecie. Systemy ważenia DigiStar są dostępne we wszystkich wozach paszowych.



APLIKACJA FEED

Bezpłatna i intuicyjna aplikacja dostępna zarówno w GooglePlay, jak i IOS.

Tryb gościa (bezpłatny) lub rejestracja (subskrypcja)

Sterowanie kabiny (zdalny wyświetlacz)

Obciążenia (tworzenie cyfrowych arkuszy danych o paszy)

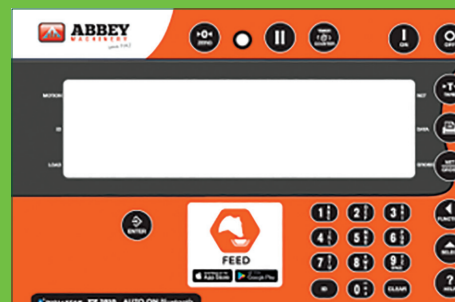
Tworzenie ładunków i dawek

Dodawanie grup

Zmiana rozmiaru przed załadowaniem (w razie potrzeby)

Ładunek

Narzędzie do śledzenia wagi (obsługa zdalna)



2810 DIGISTAR

Duży, podświetlany na biało wyświetlacz COG o przekątnej 1,7" (43 mm) ułatwia odczyt

Funkcja wstępnie ustawionej wagi zapewnia większą dokładność i lepsze zarządzanie załadunkiem i rozładunkiem

Wewnętrzne „światło alarmowe i klakson” ostrzegają operatora o tym, że wkrótce zostanie osiągnięta zadana masa docelowa

Bezpłatna i intuicyjna aplikacja Feed możliwa do połączenia przez Bluetooth w wewnętrznym zegarze i telefonie



TMR 3610 – WSKAŹNIK ZARZĄDZANIA PASZĄ

Pełne możliwości zarządzania i dwukierunkowy transfer danych USB lub DataLink™.

Programowanie dawek na komputerze lub z panelu przedniego wskaźnika

Kompatybilny z oprogramowaniem TMR Tracker® Feed Management Software

Wewnętrzne „światło alarmowe i klakson” ostrzegają operatora o tym, że wkrótce zostanie osiągnięta masa docelowa

Możliwość wprowadzania zmian w opcjach „group call weights” i „head count” we wskaźniku

Aktualizuje zmiany w paszach lub ponownie wykorzystuje dane z dnia na dzień

WYMIARY WOZÓW PASZOWYCH ABBEY MACHINERY

Wersja Abbey	Promień skrętu od zaczepu do koła	Długość całkowita	Wysokość wanny	Długość górnego otworu wanny*	Wysokość całkowita	Szerokość zewnętrzna kół	Maksymalna szerokość całkowita	Wysokość rozładowania	Zasięg rozładowania za koło	Od podstawy wanny do ziemi	Przesuwny przenośnik Fd PVC, stand. zasięg	Rozmiar koła w standardzie
Nr w porównaniu do OEM	1	2	3	4	7	8	14	16	19	20	21	
	m	m	m	m	m	m	m	m	m	m	m	
Model wozu wannowego												
VF800 SD	3,30	4,58	1,63	2,55	2,52	2,24	2,48	0,68	0,25	0,85		400/60-15,5
VF800 RD	3,30	4,58	1,63	2,55	2,52	2,24	2,23	0,50	0,00	0,85		400/60-15,5
VF1000 SD	3,30	4,65	1,81	2,67	2,72	2,24	2,48	0,68	0,25	0,85		400/60-15,5
VF1000 RD	3,30	4,65	1,81	2,67	2,72	2,24	2,23	0,50	0,00	0,85		400/60-15,5
Super Model												
VF1050SD	3,30	4,67	1,93	3,00	2,79	2,21	2,48	0,72	0,26	0,83		235/75R17,5
VF1050RD	3,30	4,67	1,93	3,00	2,79	2,21	2,23	0,55	0,00	0,83		235/75R17,5
VF1250SD	3,50	4,95	1,93	3,10	2,79	2,21	2,68	0,72	0,36	0,83		235/75R17,5
VF1250RD	3,50	4,95	1,93	3,10	2,79	2,21	2,48	0,55	0,00	0,83		235/75R17,5
VF1350SDM	3,50	4,95	2,09	3,15	2,95	2,21	2,68	0,72	0,36	0,83		235/75R17,5
VF1350SD	3,50	4,95	2,24	3,20	3,10	2,21	2,68	0,72	0,36	0,83		235/75R17,5
VF1350RD M	3,50	4,95	2,09	3,15	2,95	2,21	2,48	0,72	0,36	0,83		235/75R17,5
VF1350RD	3,50	4,95	2,24	3,20	3,10	2,21	2,48	0,55	0,00	0,83		235/75R17,5
VF1450SD	3,50	5,05	1,97	3,30	2,83	2,36	2,84	0,72	0,29	0,83		235/75R17,5
VF1450RD	3,50	5,05	1,97	3,30	2,83	2,36	2,63	0,55	0,00	0,83		235/75R17,5
Model Twin												
VF TWIN1500 SD	4,45	6,40	1,63	4,43	2,50	2,21	2,51	0,72	0,33	0,83		235/75R17,5
VF TWIN1650 SD	4,70	6,76	1,78	4,80	2,83	2,25	2,51	0,80	0,29	0,96		435/50x19,5
VF TWIN1850 SD	4,70	6,83	1,93	4,90	2,98	2,25	2,51	0,80	0,29	0,96		435/50x19,5
VF TWIN2000 Farmgard bez gumowej przedłużki	4,70	7,08	1,73	5,48	2,76	2,25	2,68	0,80	0,39	0,96		435/50x19,5
VF TWIN2000 Farmgard z gumową przedłużką	4,70	7,08	2,06	5,48	3,09	2,25	2,68	0,80	0,39	0,96		435/50x19,6
VF TWIN2100 SD	4,70	7,05	1,85	5,57	2,88	2,25	2,68	0,80	0,39	0,96		435/50x19,5
Model Twin Tandem Axle												
VF TWIN2250	4,50	7,08	1,93	5,20	3,04	2,25	2,68	0,90	0,39	1,02		435/50x19,5
VF TWIN2450	4,65	7,33	2,09	5,70	3,20	2,39	2,68	0,90	0,39	1,02		435/50x19,5
VF TWIN2650	4,65	7,47	2,05	6,00	3,17	2,39	2,84	0,90	0,39	1,02		435/50x19,5
VF TWIN2850	4,65	7,52	2,15	6,05	3,28	2,39	2,84	0,90	0,29	1,02		435/50x19,5
VF TWIN3050	4,65	7,57	2,32	6,10	3,45	2,44	2,84	0,90	0,29	1,02		435/50x19,5
VF3350 Tri-Auger		9,52	1,95	7,90	3,02	2,25	2,68	0,94	0,29	1,07		455/40xR22,5
Model Super z drzwiami przednimi												
VF1050FD przesuwny z PVC	3,87	5,24	1,93	3,00	2,92	2,21	2,32	0,70	0,56	0,96	0,45	235/75R17,5
VF1250FD przesuwny z PVC	3,87	5,52	1,93	3,10	2,92	2,21	2,32	0,70	0,46	0,96	0,35	235/75R17,5
VF1350FDM przesuwny z PVC PLUS	3,87	5,52	2,09	3,15	3,12	2,21	2,32	0,70	0,46	0,96	0,35	235/75R17,5
VF1350FD przesuwny z PVC PLUS	3,87	5,52	2,24	3,20	3,27	2,21	2,32	0,70	0,46	0,96	0,35	235/75R17,5
VF1450FD przesuwny z PVC	3,87	5,69	1,97	3,30	2,97	2,36	2,48	0,70	0,27	0,96	0,25	235/75R17,5

WYMIARY WOZÓW PASZOWYCH ABBEY MACHINERY

Wersja Abbey	Promień skrętu od zaczepu do koła	Długość całkowita	Wysokość wanny	Długość górnego otworu wanny*	Wysokość całkowita	Szerokość zewnętrzna kół	Maksymalna szerokość całkowita	Wysokość rozładowania	Zasięg rozładowania za koło	Od podstawy wanny do ziemi	Przesuwany przenośnik FD PVC, stand. zasięg	Rozmiar koła w standardzie
Nr w porównaniu do OEM	1	2	3	4	7	8	14	16	19	20	21	
	m	m	m	m	m	m	m	m	m	m	m	
Model Twin z drzwiami przednimi												
VF1500FD przesuwany z PVC	5,02	7,00	1,63	4,43	2,63	2,21	2,35	0,70	0,56	0,96	0,45	235/75R17.5
VF1650FD przesuwany z PVC	5,28	7,30	1,78	4,80	2,96	2,25	2,32	0,83	0,52	1,09	0,45	435/50x19.5
VF TWIN1850 FD przesuwany z PVC	5,28	7,40	1,93	4,90	3,11	2,25	2,32	0,83	0,52	1,09	0,45	435/50x19.5
VF TWIN2000 Farmgard bez gumowej przedłużki	5,28	7,88	1,73	5,48	2,89	2,25	2,32	0,83	0,42	1,09	0,35	435/50x19.5
VF TWIN2000 Farmgard z gumową przedłużką	5,28	7,88	2,06	5,48	3,22	2,25	2,32	0,83	0,42	1,09	0,35	435/50x19.6
VF2100FD przesuwany z PVC	5,28	7,98	1,85	5,57	3,00	2,25	2,32	0,83	0,42	1,09	0,35	435/50x19.5
Model Twin z drzwiami przednimi i z osią tandemową												
VF TWIN2250 FD przesuwany z PVC	5,27	7,98	1,93	5,20	3,17	2,25	2,32	0,89	0,42	1,15	0,35	435/50x19.5
VF TWIN2450 FD przesuwany z PVC	5,27	8,08	2,09	5,70	3,33	2,25	2,32	0,89	0,42	1,15	0,35	435/50x19.5
VF TWIN2650 FD przesuwany	5,27	8,11	2,05	6,00	3,30	2,44	2,48	0,89	0,42	1,15	0,35	435/50x19.5
VF TWIN2850 FD przesuwany	5,10	8,16	2,15	6,05	3,41	2,44	2,48	0,89	0,13	1,15	0,25	435/50x19.5
VF TWIN3050 FD przesuwany	5,10	8,21	2,32	6,10	3,58	2,44	2,48	0,89	0,13	1,15	0,25	435/50x19.5

Wszystkie wysokości zostaną sprawdzone przez sprzedawcę przed sprzedażą maszyny.

* Zawiera równoległą, płaską górną obręcz przeciwwysypową, która skraca otwór (o 150 mm na każdym końcu).

Alternatywna wersja Abbey	Promień skrętu od zaczepu do koła	Długość całkowita	Wysokość wanny	Długość górnego otworu wanny*	Wysokość całkowita	Szerokość zewnętrzna kół	Maksymalna szerokość całkowita	Wysokość rozładowania	Zasięg rozładowania za koło	Od podstawy wanny do ziemi	Przesuwany przenośnik FD PVC, stand. zasięg	Rozmiar koła w standardzie
Nr w porównaniu do OEM	1	2	3	4	7	8	14	16	19	20	21	
	m	m	m	m	m	m	m	m	m	m	m	
NOWY VF TWIN1650 SD	4,70	6,76	1,78	4,80	2,67	2,21	2,51	0,72	0,33	0,83		235/75R17.5
NOWY VF1650FD przesuwany z PVC	5,28	7,30	1,78	4,80	2,80	2,21	2,32	0,72	0,33	0,83	0,45	235/75R17.5

Koła	Wysokość	Szerokość	+ Wysokość maszyny re: 235/75	Wymagany sugerowany podnośnik	Odpowiednie dla prędkości kół	Nośność	Statyczny promień obciążenia
	mm	mm	mm	mm		kg	mm
Pozycje magazynowe							
235/75 x 17.5	800	520	0	brak	40 km/h	3135	
400/60 15.5 18pr	890	400	95	50	25 km/h	3875	
435/50 x 19.5	930	435	120	100	40 km/h	5400	420
Pozycje na specjalne zamówienie							
455/40R x 22.5	940	455	120	100	40 km/h	4875	433
315/70 R22.5	1025	680	225	150	40 km/h	4600 /parę	470

Górne obręcze przeciwwysypowe	Podwyższenie wysokości po zamontowaniu
mm	
Równoległa, płaska górna obręcz przeciwwysypowa	50
Podniesiona górna obręcz przeciwwysypowa	190

Abbey Machinery Ltd., Clonalea, Toomevara, Nenagh, Co. Tipperary, Irlandia.

Tel: +353 67 26677 Faks: +353 67 26778

E-mail: info@abbeymachinery.com