




ABBEY
MACHINERY



Matériel d'Épandage

LA CONFIANCE DES AGRICULTEURS

DEPUIS 1947

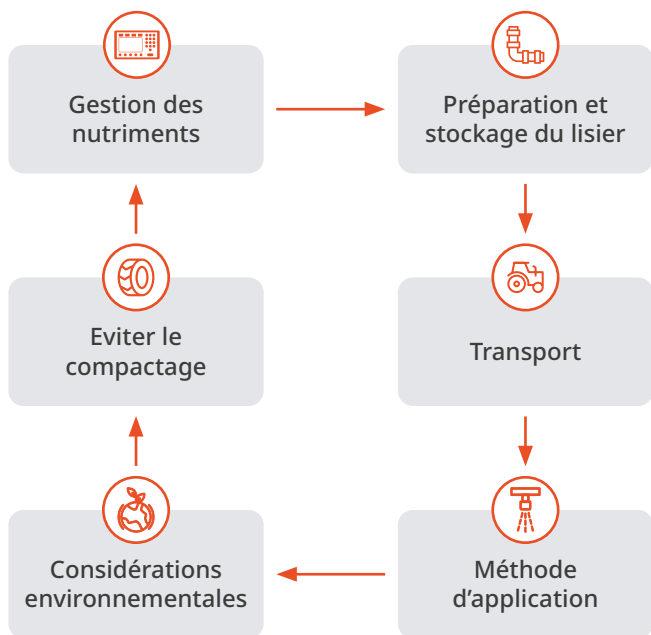
 00 353 (0)67 26677

 info@abbeymachinery.com

 abbeymachinery.com

Notre Histoire

Abbey Machinery est une société agritech spécialisée dans la fabrication de solutions intégrées pour les agriculteurs et de produits industriels associés. Créée il y a plus de 75 ans, notre société est composée d'une équipe de plus de 100 collaborateurs contribuant tous au savoir-faire d'Abbey. La qualité, l'innovation et l'orientation client sont au coeur de notre métier. Nous produisons des machines durables et performantes qui sont utilisées dans le monde entier. Nous nous appuyons sur le développement durable et la numérisation pour générer des solutions à valeur ajoutée pour nos clients.



Gestion des Epandages

Une vache produit en moyenne 1,5 à 2 tonnes de matière organique par mois. La valeur de cette matière organique est souvent négligée. Le choix du moment de l'épandage, les facteurs météorologiques lors de l'épandage, le type de sol, la fertilité du sol, les conditions du champ, la proximité des cours d'eau, la qualité du lisier et la méthode d'application sont tous des détails importants. Tirer le meilleur parti du lisier implique d'adopter des stratégies de gestion et d'épandage appropriées pour optimiser sa valeur nutritionnelle et minimiser ses effets nocifs sur l'environnement.

Abbey Machinery a développé son propre système de gestion des épandages. Il comprend un modèle en six étapes basé sur la préparation du lisier, le transport, une application respectueuse de l'environnement, le compactage minimal du sol, la détection des éléments nutritifs et une application de précision. Toutes ces étapes sont conçues pour aider les agriculteurs à tirer le meilleur parti du lisier et à réduire leurs factures d'engrais.

À la Pointe de la Technologie

Abbey Machinery est spécialisée dans l'intégration de la technologie agritech à sa gamme de produits afin de développer les meilleures solutions pour ses clients. Abbey Machinery collabore avec les meilleurs fournisseurs de technologie agricole du secteur pour associer une technologie de pointe à la qualité d'ingénierie de ses machines. Les solutions technologiques d'Abbey aident les clients à utiliser facilement les données pour favoriser l'agriculture de précision.

Les options technologiques incluent les capteurs NIR embarqués, les solutions ISOBUS, la cartographie GPS, le bras de remplissage rapide télescopique et les commandes de débitmètre pour aider l'agriculteur à tirer le meilleur parti de son lisier. Ces technologies permettent aux opérateurs de procéder à une fertilisation organique de précision.



- Cloisons internes pour une protection supplémentaire
- Fonds de cuve soyés
- Système breveté de double piège à corps étrangers
- De nombreuses options d'éclairage
- Acier de haute qualité
- Grande sélection de systèmes de chargement
- Grande sélection de pompes Battioni
- Choix de types d'attelage
- Flèche d'attelage à détection de poids
- Châssis sur toute la longueur
- Diverses options de freins et d'essieux
- Grande variété de roues disponibles



Gamme de Tonnes à Lisier Abbey

Choisir le Bon Modèle de Tonne et le Bon Système D'Application

- » Le volume annuel total de lisier à appliquer.
- » La puissance de tracteur disponible.
- » Distance de la zone de stockage du lisier aux champs.
- » Topographie du sol - vallonné ou plat.
- » Type de sol - argileux, limoneux, sableux, lourd/léger, etc.
- » Modèle Standard, Encastré, Tandem ou Triple Essieu.
- » Culture à fertiliser et calendrier d'application (stade de la culture).
- » Conformité à la législation du pays.

Des Avantages à Vie

Abbey Machinery est depuis plusieurs décennies à l'avant-garde des systèmes d'épandage. Les machines Abbey comprennent les dernières pompes Battioni connues pour leurs hautes performances et leur fiabilité, des supports de châssis renforcés, des fonds de cuve assemblés par soyage, un système de protection de pompe à double piège, des essieux de qualité supérieure, des pneus de marque leader notamment BKT et Alliance, une grande sélection d'options de remplissage et de vidage rapides.

La qualité est au centre des préoccupations d'Abbey Machinery. Les machines peuvent être personnalisées pour répondre au mieux à vos besoins. La production est effectuée dans notre nouvelle usine ultramoderne à Toomevara, Nenagh, comté de Tipperary, Irlande.

Abbey Machinery propose une gamme de 37 modèles de tonnes à lisier, de 4 700 L à 27 000 L : tonnes Standard, Recess Premium et Premium Plus, Tandem et Tridem.

Les tonnes à lisier sont conçues pour s'attaquer aux tâches les plus difficiles. Construites pour durer, elles nécessitent peu d'entretien et sont simples à utiliser.

MATÉRIEL D'ÉPANDAGE

☎ 00 353 (0)67 26677

✉ info@abbeymachinery.com

🌐 abbeymachinery.com





Gamme de Tonnes à Lisier Standard

La gamme Standard va de 4 710 L à 9 120 L. Produits selon des critères de qualité élevés, les épandeurs comprennent des cuves résistantes, des pompes Battioni Pagani, des essieux robustes et un système breveté de protection de pompe à double piège.

L'équipement est complété avec plusieurs options de pompes, de freins hydrauliques, de feux LED, d'une porte de

50 cm (20 pouces), d'une sortie à commande hydraulique, d'une buse palette inversée, d'un point de remplissage complet de 15 cm (6 pouces), tuyau d'aspiration de 4,5 m (15 pieds), deux points de remplissage obturés et un avec robinet de lavage de 5 cm (2 pouces). Il existe de nombreuses options pour vous permettre de personnaliser votre tonne à lisier.



Gamme Super SD

Ces tonnes proposent une capacité qui va de 7 020 L à 9 120 L. Elles comprennent tous les avantages de la gamme Standard combinés à un ressort multi-lames parabolique à détection de poids pour un confort accru sur la route comme au champ. Permet un déplacement beaucoup plus fluide et réduit le transfert de contraintes et de chocs sur le tracteur et la tonne.

Gamme Recess Premium

Ces machines répondent aux tâches les plus exigeantes, elles sont conçues pour une longue durée de vie et sont faciles à utiliser. D'une capacité allant de 7 010 L à 9 240 L, ces tonnes offrent des technologies de pointe qui comprennent une construction de châssis sur toute la longueur, une barre d'attelage à ressorts à détection de poids et des cloisons de report de charge.

Les nouvelles fonctionnalités de la gamme Abbey Recess Tanker incluent une extension d'échappement, des garde-boue galvanisés ainsi qu'une huile et un support de marque Abbey. La tonne Recess Premium est livrée en standard avec des roues 750/70/R26 et un éclairage sur les garde-boue avant. Elle est également prête pour être équipée d'une rampe à l'arrière.



Gamme Recess Premium Plus

La gamme encadrée Recess Premium Plus est conçue selon des spécifications les plus exigeantes. Cuve encadrée supportée sur toute la longueur du châssis, barre d'attelage à ressorts paraboliques à détection de poids, système breveté à double piège. Cet épandeur est reconnu comme l'un des mieux équilibrés du marché en raison de sa pression au sol extrêmement faible, de son excellente manoeuvrabilité, de sa faible consommation de diesel. Il nécessite une puissance de traction étonnamment faible. La combinaison d'une suspension à ressorts à lames multiples, d'un support de châssis complet et de cloisons internes renforcent la position d'Abbey Machinery en tant que principal fabricant de tonnes à lisier.

Disponible avec un grand choix de pompe, freins hydrauliques 420 x 180, lumières LED, porte de 60 cm (24 pouces), sortie robuste à commande hydraulique, plaque d'épandage inversée, point de remplissage complet de 15 cm (6 pouces), 4,5 m (15 pieds) Tuyau d'aspiration jusqu'à 6 m (20 pi) (selon la taille du modèle), un point de remplissage obturé, un robinet de lavage de 5 cm, 2 fixations rapides, des lumières sur les garde-boue avant. Il est également prêt pour être équipé d'une rampe à l'arrière. Il existe une grande variété d'options supplémentaires disponibles.

Le numéro de modèle fait référence à la capacité approximative du cylindre avant l'encastrement. Certaines cuves, en particulier les modèles plus grands et ceux équipés d'accessoires, peuvent dépasser le poids sur essieu autorisé par la loi en vigueur dans votre juridiction locale. Il est fortement conseillé de vérifier auprès de votre autorité locale.



Gamme Tandem

Abbey Machinery propose deux gammes différentes de tonne à deux essieux : Tandem et Tandem Recess. La gamme Tandem se compose de six modèles avec des capacités allant de 13 850 L à 20 760 L et la gamme Tandem Recess, en version encastrée, se compose de 4 modèles allant de 13 990 L à 20 580 L.

La gamme Tandem est proposée en standard avec un système de bogie suiveur, une flèche d'attelage à ressorts parabolique à détection de poids, une pompe MEC 11 000, des freins hydrauliques 420 x 180 avec un essieu de 150m²,

des feux LED, des feux latéraux orange, un système de freinage assisté, une commande hydraulique arrière et comprend une vanne de sortie robuste, une buse palette inversée, un point de remplissage vierge avec siphon de lavage de 2", deux points de remplissage complets à fixation rapide, une porte 24" et des garde-boue, un tuyau 6" de 20 pieds et un support pour rampe d'épandage. La gamme Tandem comprend également un dispositif de réglage automatique du jeu, un attelage boulonné et des garde-boue galvanisés boulonnés en standard.

Gamme Tridem

La gamme à trois essieux est idéale pour les grands chantiers et convient parfaitement aux entrepreneurs et aux grandes exploitations. Elle se compose de 5 modèles allant de 18 170 L à 27 330 L. Cette gamme est équipée en standard d'essieux suiveurs à l'avant et à l'arrière. Les essieux directionnels forcés sont disponibles en option. Comme la gamme Tandem, la gamme 3 essieux possède des qualités de pointe qui incluent une construction de châssis sur toute la longueur, une barre d'attelage à ressorts à détection de poids et des cloisons internes anti-mouvement. Toutes les tonnes à trois essieux sont construites avec la cuve montée sur un châssis indépendant sur toute la longueur, offrant une résistance supplémentaire.

Disponible avec un grand choix de pompe, des freins pneumatiques/ hydrauliques 420 x 180 (avec détection de charge incluse sur l'air uniquement), des éclairages LED, une porte 60 cm (24 pouces), une sortie à commande hydraulique, une buse palette inversée, un système de secours électrique, lumières latérales orange, point de remplissage complet de 15 cm (6 pouces), tuyau d'aspiration de 6 m (20 pieds), un point de remplissage obturé, un robinet de lavage de 5 cm, 2 attaches rapides, lumières sur les garde-boue avant et support pour rampe d'épandage. Il existe une grande variété d'options supplémentaires disponibles.



Gamme de Spécifications

Pompes

Un large choix de pompes à vide est disponible en fonction de la taille de l'épandeur, du matériau à épandre et des conditions de travail. Abbey Machinery s'approvisionne auprès de Battioni Pagani, un leader mondial dans la conception et la fabrication de pompes depuis 1953.

Pompes à Vide à Palettes - 9 000L, 11 000L, 13 500L

Elles sont livrées avec des lames longue durée, un système de protection, une lubrification forcée, un indicateur de niveau d'huile externe, des sorties latérales, un coude d'échappement, une vanne 4 voies et un clapet anti-retour.



Pompes Ballast

La pompe ballast est une pompe robuste disponible pour toutes les pompes Garda et Garda EVO. Elle présente une résistance structurelle accrue, un poids et une taille réduits, un nouveau système de refroidissement par injection d'air qui permet un fonctionnement continu à basse température et dans une plage de 70 % du vide. Cela permet également des durées de fonctionnement plus longues. Un « système de protection contre les accidents » à bride coulissante empêche la rupture du boîtier ou du rotor. La pompe peut facilement être réparée à moindre coût sur le terrain.

Rapidité de Fonctionnement

Pompes Centivac

Les systèmes de pompe MEC 9 000 L, MEC 11 000 L, MEC 13 500 L Centivac Garda 75 sont disponibles. Les pompes Centivac peuvent être utilisées pour épandre le lisier à une certaine distance de la tonne via un canon ou un système ombilical.

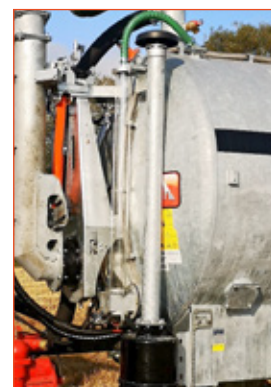
Pompes Turbo Evo

La pompe Garda Turbo Evo réduit le temps de remplissage de 25 %, les temps d'épandage de 45 % et augmente les largeurs d'épandage de 50 % grâce à des techniques d'épandage à haute pression. Non seulement elle permet de remplir la cuve plus rapidement, mais sa turbine unique hache le lisier lors du remplissage et le hache également lorsqu'il va vers le distributeur ou la buse d'épandage à l'arrière. Le temps de remplissage est considérablement réduit, tout en obtenant un niveau de remplissage plus élevé. Permet de remplir et de vider davantage de chargements, de sorte que l'opérateur maximise son temps et réduit les délais d'exécution des rotations.

Silencieux De Pompe

Deux systèmes sont disponibles.

- » **Filtre à poussière** qui réduit principalement l'entrée des particules de poussière en suspension dans l'air dans la pompe à vide et permet de prolonger la durée de vie de la pompe dans les environnements poussiéreux.
- » **Silencieux** qui est principalement positionné pour réduire et éliminer le bruit de la zone de fonctionnement de la pompe à vide.



Attelage

Point de connexion entre la tonne et le tracteur, l'attelage est un élément clé de la sécurité. Abbey Machinery propose plusieurs options d'attelage: oeillet fixe, oeillet tournant et rotule.



Fonctionnalités

Systèmes de Remplissage



POINTS DE REMPLISSAGE

Il existe 4 possibilités de points de remplissage directement avec le tuyau d'aspiration. Une nouvelle tendance est celle des points de remplissage de 2 x 6" (150 mm) côte à côte, ce qui permet un remplissage très rapide.



INVERSEUR DE POMPE HYDRAULIQUE

La commande hydraulique permet de faire la permutation sans sortir de la cabine.



BRAS DE REMPLISSAGE

6" (150MM) ET 8" (200MM) Bras de pompage de 150 mm (6 pouces) et 200 mm (8 pouces) qui s'abaissent et se remplissent par l'intermédiaire d'un cône, le tuyau d'aspiration allant de l'entonnoir au lisier. Il permet de remplir sans avoir à quitter la cabine



TURBO-REMPLEISSEURS

Le temps de remplissage de la cuve est considérablement réduit, tout en obtenant un meilleur taux de remplissage. Permet d'effectuer davantage de rotation et d'optimiser le temps de l'opérateur. Améliore les temps de remplissage jusqu'à 35 %.

du tracteur, permettant ainsi de gagner du temps.



BRAS BI-DIRECTIONNEL

Polyvalence ultime, dans la mesure où le bras de remplissage peut s'abaissier vers la gauche ou la droite, ce qui signifie que vous pouvez remplir via un cône de chaque côté.



BRAS DORSAL AVEC CONE

Idéal pour ravitailler au champ. Pivote à 270° pour permettre de décharger des deux côtés de la tonne.



TRAPPE DE REMPLISSAGE SUPÉRIEURE

Ces trappes permettent de remplir par l'ouverture supérieure à partir d'un système de remplissage de pompe indépendant. Les options incluent une trappe supérieure manuelle, une trappe supérieure hydraulique et une trappe supérieure coulissante.

BRAS ARTICULÉ

Le bras plongeur articulé de 200 mm (8 pouces) est parfaitement positionné à l'avant de la tonne à lisier et permet de réduire la manipulation de tuyaux lourds de 90 %. Son assemblage modulaire unique le rend extrêmement versatile avec diverses options disponibles.

- » Construction robuste.
- » Deux articulations
- » Très facile à opérer pour atteindre la position de remplissage.
- » Polyvalence de remplissage ; tonnes de transfert, fosses à lisier à ciel ouvert et fosses enterrées.
- » Options de remplissage hydraulique turbo.
- » Les caractéristiques de transport incluent une goupille de verrouillage.
- » Fonctions regroupées : robinet-vanne, pompe, inverseur de pompe, purgeur.



Portée	Portée maximale d'aspiration verticale	Portée globale maximale	Profondeur d'aspiration maximale	Hauteur de transport maximale	Poids brut
2.6m	1.75m	3.3m	3m	3.8m	558kg



ÉCLAIRAGE: La visibilité est la clé de la sécurité. Il est très important que les lois routières locales en termes d'éclairage soient respectées : des feux latéraux, des feux arrière, des balises LED clignotantes et des feux de travail sont disponibles.



SYSTÈMES DE FREINAGE ET ESSIEUX: Les freins sont activés par pression pneumatique ou hydraulique. Les freins pneumatiques et hydrauliques à détection automatique de charge sont disponibles en option.



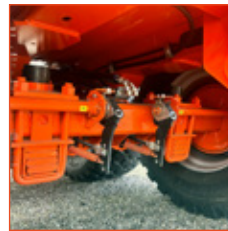
DIRECTIONNEL FORCÉ: Ce système de direction forcée indépendant relie le système de direction de la tonne au tracteur et fonctionnant dans les deux sens de marche.



DÉTECTION DE CHARGE HYDRAULIQUE: Sur des systèmes hydrauliques spécifiques, la détection de charge hydraulique (ou la puissance au-delà) garantit que le débit d'huile est fourni selon les besoins. Il s'agit d'un système hydraulique plus puissant et plus économe en carburant, fournissant de l'huile à la demande.



ROUES: Le choix des roues est essentiel pour une utilisation sûre de l'épandeur au champ et sur la route. Le choix des roues dépend de la taille et du type d'épandeur, de la quantité de travaux routiers à effectuer, du type de champ, du type de sol et du type de culture.



SUSPENSION EPANDEUR TANDEM: Équipé d'un robuste bogie à ressorts multi-lames autodirectionnel. Il offre une répartition optimale du poids, une stabilité et un confort et améliore également la maniabilité de l'épandeur. Des ensembles

Les roues supportent le poids de la charge, respectez donc toujours la pression des pneus indiquée par le fabricant.

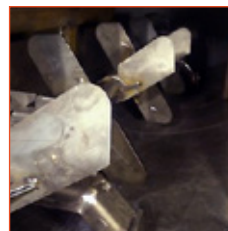
de ressorts sont également disponibles. Un système de direction forcée est disponible en option.

Specialités



SYSTÈME DE GESTION DE TERRAIN: Lors de l'épandage dans des champs en pente, la vidange complète de la cuve peut parfois être un défi. Le système de gestion de terrain d'Abbey Machinery possède une configuration de tuyauterie unique à l'avant

permettant à la cuve de se vider complètement en descente.



BRASSEUR INTERNE: Brasseur à palette interne qui agit le lisier pendant le transport, avec un entraînement hydraulique pour maintenir le produit liquide, en suspension et empêcher la sédimentation au fond de la cuve. L'ensemble du lisier est ainsi agité et la matière sèche reste en suspension. Cela

permet de vider complètement la citerne lors de l'épandage.



SYSTÈME D'ASPERSION: Système d'aspersion à l'arrière de la tonne. Idéal pour la suppression de la poussière, les travaux routiers et l'augmentation du volume de liquide épandu.



ATTELAGE ROBUSTE: Lors de l'ajout d'applicateurs plus lourds à l'arrière de l'épandeur, Abbey Machinery a la possibilité de mettre en place un système renforcé pour un support supplémentaire et une plus grande robustesse.



ATTELAGE HYDRAULIQUE ARRIÈRE: L'attelage permet la déconnexion rapide de l'applicateur, laissant le cadre hydraulique monté à l'arrière disponible pour se reconnecter à un autre système d'applicateur Abbey en cas de besoin.



HACHEUR VOGELSANG: Hachoir Rota-Cut équipé d'un ramasse-pierres et d'une valve à fixation rapide de 6". Idéal pour hacher rapidement les matériaux fibreux à leur entrée afin de préparer une distribution homogène du lisier.



SYSTÈME DE TRANSFERT DE POIDS: Abbey Machinery a développé un système avec cloison interne qui retient suffisamment de liquide dans la partie avant de la cuve. Ce transfert de poids a un effet majeur sur l'attelage et augmente la traction du tracteur, notamment sur terrain vallonné. La paroi interne du réservoir est positionnée de manière à répartir suffisamment de poids à l'avant. Le lisier à l'arrière est forcé à se vider en premier, puis le compartiment avant se vide en dernier. Lorsque le lisier atteint le niveau du volet interne, le liquide du compartiment avant s'écoule dans le compartiment arrière. Lors du remplissage, les deux compartiments de la cuve sont remplis en même temps.



SUPPORT DE MONTAGE POUR APPLICATEUR: Les tonnes encastrées sont équipées en série des supports pour la rampe à pendillards et la rampe à patins Agri Pro. Les supports pour la rampe à patins Premium Plus et l'injecteur à disques sont disponibles sur demande.



JAUGES DE NIVEAU: Jauge transparente de 100 mm pour afficher le volume de lisier à l'intérieur de la cuve.



BAVETTES DE GARDE-BOUE: Bavettes avant et arrière en option.



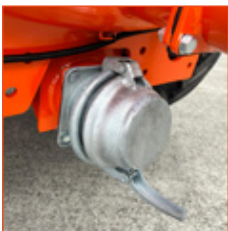
BLOC DE GRAISSAGE CENTRAL: Un bloc de graissage central est désormais disponible. Il permet de simplifier la maintenance, à prolonger la durée de vie et à rendre la tonne plus fiable.



BOÎTE À OUTILS: Garder toute votre documentation technique au même endroit pour une plus grande tranquillité d'esprit. Disponible en plastique ou en métal.



ROBINET DE LAVAGE: Réservoir et robinet de lavage pour l'hygiène des mains.



BAC A PIERRES: Bac à pierre avec raccord Bauer. Situé à la base de la tonne, à l'arrière, sous la cuve, pour récupérer les pierres et autres corps étrangers indésirables.



TROUS D'HOMME: Pour faciliter la maintenance interne, Abbey Machinery équipe ses citernes de trou d'homme assemblés sur charnières. Il existe également l'option d'une porte arrière à ouverture totale sur certains modèles.

Commandes Electriques



REPARTITEUR: Fournit une solution simple pour réduire le nombre de prises hydrauliques du tracteur nécessaires pour alimenter plusieurs fonctions.



TOUT ELECTRIQUE: Un système multi-écrans à commande électronique pour les fonctions hydrauliques de la tonne, alimenté par un système hydraulique à détection de charge. Des fonctionnalités automatisées telles que les demi-tours en bout de champ sont disponibles sur demande.



CONTRÔLE DU DÉBIT: Contrôle précis de l'application, épandage précis et utilisation du lisier considérablement améliorée. Les options incluent:

- » Surveillance du débit (surveillance en cabine des débits de rejet en m³/ha).



BOITIER DE COMMANDES: Boitier de commandes électriques pour les fonctions hydrauliques via un ensemble de vannes sans détection de charge et un simple boîtier de commande.

- » Débitmètre pour contrôler le débit de lisier (contrôle en cabine du débit d'application en m³/ha à l'aide du débit cible. Contrôle manuel également disponible).
- » Contrôleur de débit pour surveiller le débit de lisier (affiche le taux d'application), dans la cabine surveillant le taux d'application en m³/ha, permettant l'adaptation de la vitesse d'avancement.

MATÉRIEL D'ÉPANDAGE

☎ 00 353 (0)67 26677

✉ info@abbeymachinery.com

🌐 abbeymachinery.com



DÉTECTION NIR: Le dernier développement technologique d'Abbey Machinery utilise la technologie proche infrarouge (NIR). Un faisceau lumineux à l'intérieur du capteur NIR est dirigé vers le tuyau à lisier. Une partie de la lumière est absorbée par le liquide, tandis que la partie réfléchiée est captée par le capteur. Des milliers de lectures sont prises chaque seconde et transmises à un ordinateur pour déterminer la teneur en N, P, K et MS.

L'un des avantages du capteur NIR d'Abbey Machinery est de permettre aux agriculteurs de savoir exactement combien de kilogrammes d'azote, de potassium ou de phosphate ont été appliqués sur leurs terres (spécifique au site lorsqu'il est combiné avec un système GPS), ce qui contribue à réduire les apports d'engrais minéraux.

Avantages de L'Agitation du Lisier

L'équipe d'ingénierie d'Abbey Machinery a développé une gamme de pompes pour l'agitation de lisier conçues pour fonctionner dans les conditions les plus difficiles. Réaliser un mélange homogène (liquides et solides) permet de valoriser au mieux les nutriments dans le lisier à mesure que N, P et K se déposent dans le réservoir. Ce n'est que par le processus d'agitation que ces nutriments sont incorporés de façon homogène.

Pompes Tornado

- » Attache rapide.
- » Positionnement hydraulique.
- » Pas besoin de retirer la prise de force entre les fosses à lisier.
- » Dispositif de verrouillage sur les modèles à remplissage par le haut pour un meilleur mélange.
- » Manœuvrabilité accrue pour un accès facile aux points de pompage.
- » La conception de la turbine favorise un mélange rapide.
- » Facilitation des attachements à la prise de force.
- » Options boulonnées faciles à fixer.
- » Accès facile à la boîte de vitesses et à la transmission.
- » Rotation grand angle et performances ininterrompues de la buse à jet, maximisant l'agitation et le mélange.



Caractéristiques

- » Entièrement galvanisé pour prolonger la durée de vie.
- » Protection par boulon de cisaillement sur tous les modèles.
- » Boîte de vitesses robuste pour les conditions de travail les plus difficiles.
- » Des roulements cylindriques en caoutchouc autolubrifiants supportent l'hélice.
- » Arbres en acier de haute qualité.
- » Les modèles Tornado 5000 et Rapid sont dotés d'hélices à haut rendement.

Rapid Pro Plus

- » Hélice à haut rendement.
- » Alimentation de 150 mm (6") vers la buse Jetter.
- » Attelage rapide du bras inférieur (pas de béquille à régler).
- » Verrouillage du vérin inclinable avec clapet anti-retour pour une stabilité supplémentaire.
- » Réglage télescopique de la hauteur.
- » Réglage du rabat possible à pleine puissance de la pompe.
- » Boîte de vitesses disponible en option.
- » Conception résistante pour prolonger la durée de vie.
- » Durabilité accrue sur les points articulés.
- » Flexibilité accrue avec fonctionnement du côté gauche.
- » Transmission robuste pour faire face à des exigences accrues.
- » Accès accru aux niveaux inférieurs

PUMP SPECIFICATIONS

	Puissance requise	Attache rapide	Lien hydraulique supérieur	Attelage	Profondeur totale	Base Large Haut Débit	Nombre de vérins hydrauliques
Tornado 3000	75+	✓	✓	Attelage 3 points	2.24m		1
Tornado 4000	100+	✓	✓	Attelage 3 points	2.24m		1
Tornado 5000	120+	✓	✓	Attelage 3 points	2.24m	✓	1
Rapid Plus	150+	✓		Attelage 2 points	2.24m	✓	2

Tonnes à Lisier Abbey Machinery - Fiche Technique

Modèle	Capacité approx	Capacité approx	Capacité en litres	Taille fonds de cuve	Longueur de la cuve	Largeur totale	Largeur totale	Hauteur totale approx	Longueur hors tout sans buse	Capacité de la pompe	Longueur de tuyau standard	Suspension du timon	Taille de la porte arrière	Rayon de braquage	Poids à vide	Dimension standard de roue	Roues alternatives en option
	m³	g/L	L	inch	m	mm	imperial	mm (18" crochet)	mm	L/min	m		pouces	m	kg		mm
GAMME STANDARD																	
1100	4994	1100	4710	54	3.5	2230	87.8	2500	5440	9000	4.58	N/A	20	3.970	1600	400R22.5	
1300	5902	1300	5780	60	3.5	2500	87.8	2810	5465	9000	4.58	N/A	20	3.970	2100	550/60R22.5	
1600	7264	1600	7020	60	4.16	2530	99.6	2870	6120	9000	4.58	Optional	20	4.500	2400	550/60x22.5	
2000	9080	2000	9120	68	4.27	2530	99.6	3130	6185	9000	4.58	Optional	24	4.500	2600	550/60x22.5	
GAMME ENCASTRÉE PREMIUM																	
1600	7264	1600	6600	60	4.16	2540	100	2940	6050	9000	4.58	Standard	20	4.352	2610	28.1x26	
2000	9080	2000	9240	68	4.27	2540	100	3240	6080	9000	4.58	Standard	20	4.352	3240	28.1x26	
GAMME ENCASTRÉE PREMIUM PLUS																	
1600R*	7264	1600	8550	60	4.5	2540	100	2980	6625	9000	4.58	Standard	20	4.590	2810	28.1x26	2610
2000R*	9080	2000	9240	68	4.61	2540	100	3200	6655	9000	4.58	Standard	24	4.590	3440	28.1x26	2610
2250R*	10215	2250	10460	72	4.62	2540	100	3200	6635	11000	6.10	Standard	24	4.940	3700	28.1x26	2610
2500R*	11350	2500	11260	72	4.88	2610	102.75	3300	6900	11000	6.10	Standard	24	4.940	4000	30.5R32	2610
2750R*	12485	2750	12760	72	5.46	2610	102.75	3300	7485	11000	6.10	Standard	24	5.020	4580	30.5R32	2610
3000R*	13620	3000	13840	72	5.88	2610	102.75	3300	7895	11000	6.10	Standard	24	5.180	4880	800/65R32	2610
GAMME TANDEM																	
3000T	13620	3000	13850	72	5.63	2650	104.3	3405	7560	11000	6.10	Standard	24	4.500	5000	550/60x22.5	710/50 2650
3500T	15890	3500	15750	78	5.44	2650	104.3	3560	7545	11000	6.10	Standard	24	4.500	5400	550/60x22.5	2910 2850
4000T	18160	4000	18240	78	6.27	2660	104.7	3560	8400	11000	6.10	Standard	24	5.050	5700	560/60R22.5	2910 2850
4500T	20430	4500	20760	78	7.11	2850	112.2	3615	9245	11000	6.10	Standard	24	5.050	6500	650/55R26.5	2910 2850
GAMME TANDEM ENCASTRÉE																	
3000RT*	12700	2800	13990	72	5.79	2660	104.7	3385	7720	11000	6.10	Standard	24	4.500	6500	650/55R26.5	2930 2780 2660
3500RT*	15000	3300	15820	78	5.68	2660	104.7	3550	7700	11000	6.10	Standard	24	4.500	7600	650/55R26.5	2930 2780 2660
4000RT*	17250	3800	18070	78	6.74	2660	104.7	3550	8560	11000	6.10	Standard	24	5.050	7500	650/55R26.5	2930 2780 2660
4500RT*	19500	4300	20850	78	7.27	2660	104.7	3550	9400	11000	6.10	Standard	24	5.050	8900	650/55R26.5	2930 2780 2660
GRANDE ROUE RT																	
3500RT*	15890	3500	15560	72	5.66	2900	114.2	3520	9010	11000	6.10	Optional	24	4.235	7600	750/60R30.5	
4000RT*	17250	3800	17810	78	5.83	2900	114.2	3620	9138	11000	6.10	Optional	24	4.800	7800	750/60R30.5	
4500RT*	19500	4300	20320	78	6.33	2900	114.2	3620	9645	11000	6.10	Optional	24	5.365	8000	750/60R30.5	
GAMME TRIDEM																	
4000TRI	17250	3800	18170	72	7.30	2660	104.7	3400	9350	13500	6.10	Standard	24	5.050	9600	560/60R22.5	710/50 2850
4500TRI	20400	4500	20800	78	7.11	2680	105.5	3500	9200	13500	6.10	Standard	24	5.050	10300	580/65R22.5	2910 2850
5000TRI	22700	5000	22770	78	7.77	2680	105.5	3600	9870	13500	6.10	Standard	24	5.505	10760	580/65R22.5	2910 2850
5500TRI	24970	5500	24800	78	8.41	2680	105.5	3600	10550	13500	6.10	Standard	24	5.505	11260	580/65R22.5	2910 2850
6000TRI	27240	6000	27330	78	9.29	2680	105.5	3750	11350	13500	6.10	Standard	24	5.505	11760	580/65R22.5	2910 2850

* Le numéro de modèle fait référence à la capacité approximative du cylindre avant l'encastrement.

GUIDE DE MODÈLE DE ROUE



23.1x26 TR135
16PR

400 R22.5 404

540/70R24 BKT
Multimax Mp-522

550/60R22.5
FL-648

560/60R22.5
Alliance 882
165D TL

650/55R26.5
Alliance 885 170D
TL Steel Belted

710/50R26.5 BKT
FL-630

710/50R26.5
Alliance 882
172D SB

710/50R26.5 BKT
Ridemax FL-693M

750/60R30.5 BKT
FL-630 Super S-8T

800/65R32
(30.5R32) BKT
A-Max RT-600 TL

800/65R32
Alliance 360TL
(181x8/178B) TL
(30.5R32)

900/60x32 BKT
Argmax 105TUD

1050/50R32 BKT
A-Max RT-600
184x8/181B